

KATASTRÁLNÍ SITUAČNÍ VÝKRES 1:100

LEGENDA ČAR

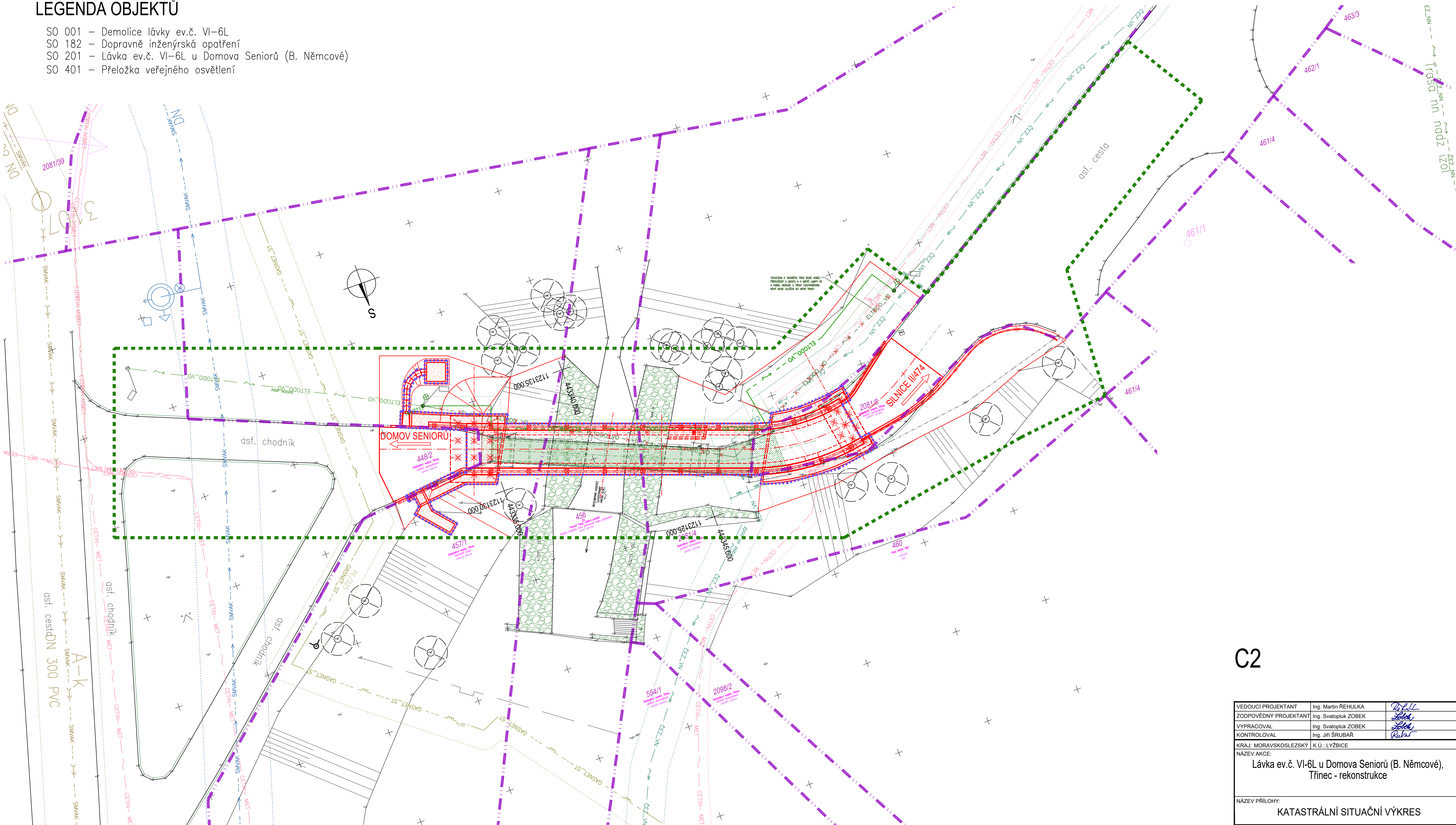
- TRVALÝ ZÁBOR
- TRVALÝ ZÁBOR VEDENÝ PO HRANICI POZEMKU
- DOČASNÝ ZÁBOR
- DOČASNÝ ZÁBOR VEDENÝ PO HRANICI POZEMKŮ
- HRANICE PARCEL
- 1015/5
- ČÍSLO PARCEL
- STROMY
- ZAMĚŘENÍ
- STÁVAJÍCÍ STAV
- NOVÝ STAV

LEGENDA INŽENÝRSKÝCH SÍTÍ

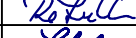




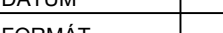
- CETIN- MET CETIN a.s. - SDĚLOVACÍ SPOJOVÉ METALICKÉ VEDENÍ (PODZEMNÍ)
- ČEZ_VN ČEZ Distribuce, a.s. - SILOVÉ VYSOKÉ NAPĚTÍ PODZEMNÍ DO 35 kV
- ČEZ_NN ČEZ Distribuce, a.s. - SILOVÉ NÍZKÉ NAPĚTÍ NADZEMNÍ - IZOLOVANÉ
- ELTODO_VO ELTODO OSVĚTLENÍ, s.r.o. - VEŘEJNÉ OSVĚTLENÍ NADZEMNÍ (SILOVÉ NÍZKÉ NAPĚTÍ) - STOŽÁR/LAMPA VO
- ELTODO_VO ELTODO OSVĚTLENÍ, s.r.o. - VEŘEJNÉ OSVĚTLENÍ KABELOVÉ VEDENÍ - ZEMNÍ (SILOVÉ NÍZKÉ NAPĚTÍ)
- ELTODO_VO ELTODO OSVĚTLENÍ, s.r.o. - VEŘEJNÉ OSVĚTLENÍ PROPOJOVACÍ KABEL - ZEMNÍ (SILOVÉ NÍZKÉ NAPĚTÍ)
- GASNET_ST GasNet Služby, s.r.o. - PLYN STŘEDOTLAK (STL) - PODZEMNÍ
- SMVAK SmVaK Ostrava a.s. - KANALIZACE SPLAŠKOVÁ DN300 PVC
- SMVAK SmVaK Ostrava a.s. - VODOVOD DN500 OCEL (PODZEMNÍ)
- RUŠENÁ TRASA INŽENÝRSKÉ SÍTĚ
- ELTODO_VO ELTODO OSVĚTLENÍ, s.r.o. - PŘELOŽENÁ TRASA

LEGENDA OBJEKTŮ

- SO 001 - Demolice lávky ev.č. VI-6L
- SO 182 - Dopravně inženýrská opatření
- SO 201 - Lávka ev.č. VI-6L u Domova Seniorů (B. Němcové)
- SO 401 - Přeložka veřejného osvětlení



C2

			SOUDRÁDNÝ SYSTÉM : JTSK VÝŠKOVÝ SYSTÉM : Bpv	
VEDOUcí PROJEKTANT	Ing. Martin ŘEHULKA		 PROJEKČNÍ KANCELÁŘ PRIS spol. s r. o. OSOVA 20, 625 00 BRNO	
ZODPOVĚDNÝ PROJEKTANT	Ing. Svatopluk ZOBEK			
VYPRACOVAL	Ing. Svatopluk ZOBEK			
KONTRÓLOVAL	Ing. Jiří ŠRUBAŘ			
KRAJ: MORAVSKOSLEZSKÝ	K.Ú.: LYŽBICE		 PROJEKČNÍ KANCELÁŘ PRIS spol. s r. o. OSOVA 20, 625 00 BRNO	
NÁZEV AKCE:				
Lávka ev.č. VI-6L u Domova Seniorů (B. Němcové), Třinec - rekonstrukce				
NÁZEV PŘÍLOHY:				
KATASTRÁLNÍ SITUAČNÍ VÝKRES				
DATUM			12/2024	
FORMÁT			A4	
MĚŘÍTKO			1:100	
ÚČEL			PDPS	
ČÍS. ZAKÁZKY			23126	
ARCHIVNÍ ČÍS.			C2_KASIT	
ČÍS. SOUPRAVY			PŘÍLOHA	
			C2	